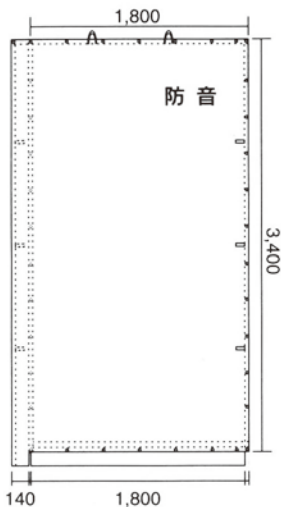
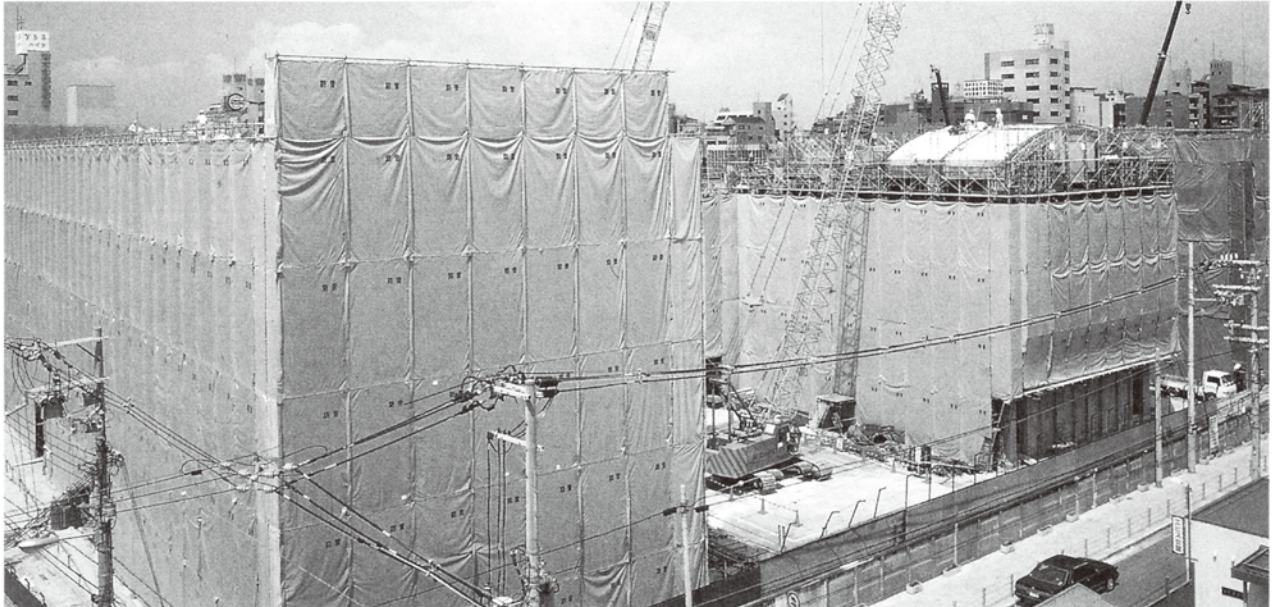


防音シート



■特長

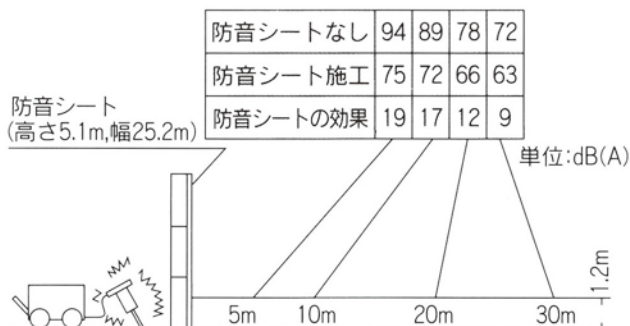
- シート連結部に隙間ができない構造のため、優れた防音効果を発揮します。
- 建築工事用シートに関するJIS規格(JIS A8952)の「防災1類」に合格しています。防災性の点でも、安心してお使い下さい。

■透過損失データ

KN1000	
中心周波数 (Hz)	音響透過損失 (dB)
125	6
160	6
200	6
250	8
315	9
400	10
500	12
630	13
800	14
1,000	16
1,250	18
1,600	19
2,000	21
2,500	22
3,150	24
4,000	26

■実測データ

防音シートの効果は、施工の状態(防音シートの高さ、音源又は、受音点からの距離、騒音源の種類等)により異なりますが、おおむね 10 ~ 20dB(A)と、良好な結果が得られています。



■規格

インチサイズ	巾		高さ
		1,829	X
	1,524	X	3,500
	1,215	X	3,500
	914	X	3,500
	610	X	3,500
	1,829	X	5,100
	1,524	X	5,100
	1,215	X	5,100
	914	X	5,100
	610	X	5,100

※上記数値は計測値であり、保証値ではありません。