

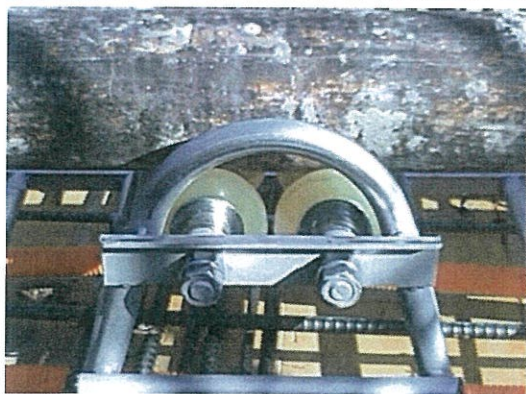
# コンクリート配管架台 白馬 Wローラー式



コンクリート馬、古タイヤ、コンパネはもう古い！  
これからは、鉄筋、床デッキに優しく対応  
安定感のある商品です。一度使ってください。

サイズ：  
W470×610×H240(ローラー高)

質量：7kg



※注意：取り付けは3m以内をお願いいたします。  
配管の強い圧力については、配筋を乱す恐れがあります。  
コンクリート付着時は、水洗いにて取り除いてください。



昭和仮設リース株式会社  
TEL 06-6777-2081  
FAX 06-6777-2082